



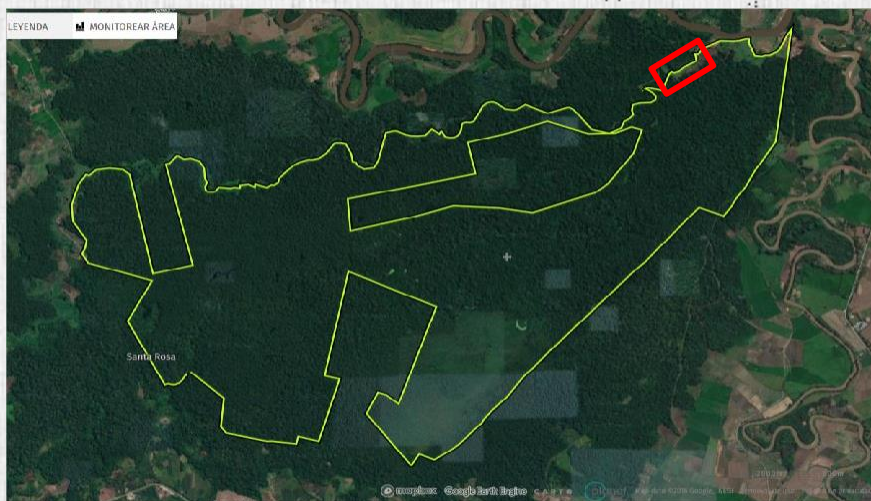
ALERTAS DE PÉRDIDA DE BOSQUES

AMPA-UMS-
RCVCSM-
14/07/2020

CONCESIÓN PARA CONSERVACIÓN CHULLACHAQUI RENACAL DE SANTA ELENA



Ubicación: Dist. Pósic, Prov. Rioja, Reg. San Martín



INFORMACIÓN DE LA ALERTA REPORTADA



14/07/2020

Tipo de alerta:

Alerta GLAD

Tipo de pérdida:

Bosques ubicados sobre relieve suave (se requiere verificar en campo si son bosques primarios o secundarios); detectada mediante imágenes Planet.

Coordenadas:

Código	Coordenadas UTM WGS 84 Sur		Superficie (ha)
	X (Este)	Y (Norte)	
A1	261564.5	9342656.5	5 hectáreas aproximadamente

Fuente de la información:

Global Forest Watch (GFW)

Recomendaciones:

Las zona afectada se encuentra en la confluencia de los ríos Romero y Mayo



WORLD
RESOURCES
INSTITUTE

