

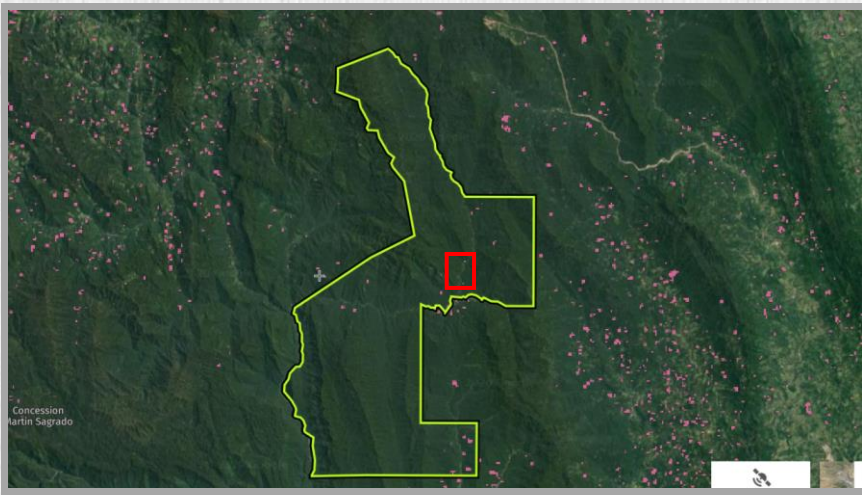


ALERTAS DE PÉRDIDA DE BOSQUES

AMPA- UMS-
RCVCSM-
17/08/2020

CONCESIÓN PARA CONSERVACIÓN GRAN SIMACACHE

Ubicación: Saposoa y Pachiza, Huallaga y Mariscal Cáceres, San Martín



INFORMACIÓN DE LA ALERTA REPORTADA



17/08/2020

Tipo de alerta:

Alerta GLAD

Tipo de pérdida:

Bosques colindantes a áreas deforestadas cercanas al río (se requiere verificar en campo si son bosques primarios o secundarios), la pérdida de cobertura ocurrió durante los meses de mayo y julio

Coordenadas:

Código	Coordenadas UTM WGS 84 Sur		Superficie (ha)
	X (Este)	Y (Norte)	
1	271023.89	9247846.78	0.5 aproximadamente
2	271463.90	9248118.35	0.25 aproximadamente
3	271614.44	9250155.69	0.5 aproximadamente



WORLD
RESOURCES
INSTITUTE





ALERTAS DE PÉRDIDA DE BOSQUES

AMPA- UMS-
RCVCSM-
17/08/2020

CONCESIÓN PARA CONSERVACIÓN GRAN SIMACACHE

❑ Fuente de la información:

Global Forest Watch (GFW)

❑ Recomendaciones:

Las zonas afectadas se encuentran a ambos márgenes del río, por la zona centro-este de la concesión. Se requiere corroborar las alertas, debido a que el cambio de cobertura significa la expansión agrícola de área desforestadas anteriormente, y evidencia el ingreso significativo de personas.

