

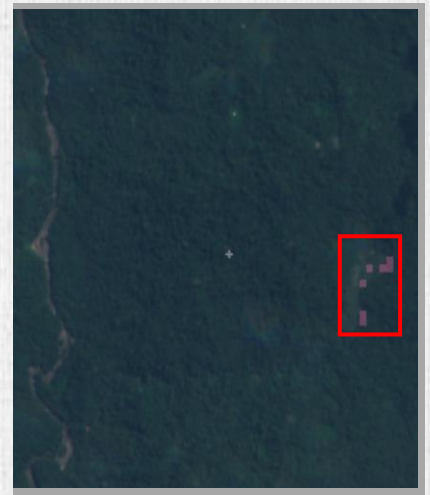
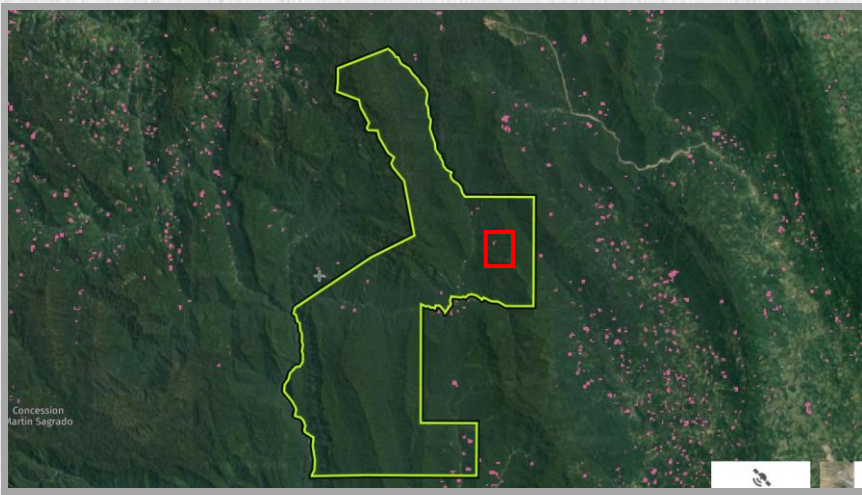


# ALERTAS DE PÉRDIDA DE BOSQUES

AMPA- UMS-  
RCVCSM-  
17/08/2020

## CONCESIÓN PARA CONSERVACIÓN GRAN SIMACACHE

 **Ubicación:** Saposoa y Pachiza, Huallaga y Mariscal Cáceres, San Martín



## INFORMACIÓN DE LA ALERTA REPORTADA



17/08/2020

### Tipo de alerta:

Alerta GLAD

### Tipo de pérdida:

Bosques colindantes a áreas deforestadas (se requiere verificar en campo si son bosques primarios o secundarios), la pérdida de cobertura ocurrió durante el mes de julio.

### Coordenadas:

Código	Coordenadas UTM WGS 84 Sur		Superficie (ha)
	X (Este)	Y (Norte)	
1	274382.00	9251915.15	4 aproximadamente

### Fuente de la información:

Global Forest Watch (GFW)

### Recomendaciones:

La zona afectada se encuentra colindante a áreas intervenidas con anterioridad. Se requiere corroborar las alertas.



WORLD  
RESOURCES  
INSTITUTE

