

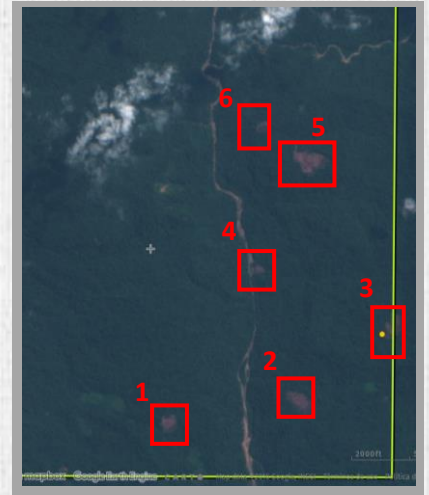
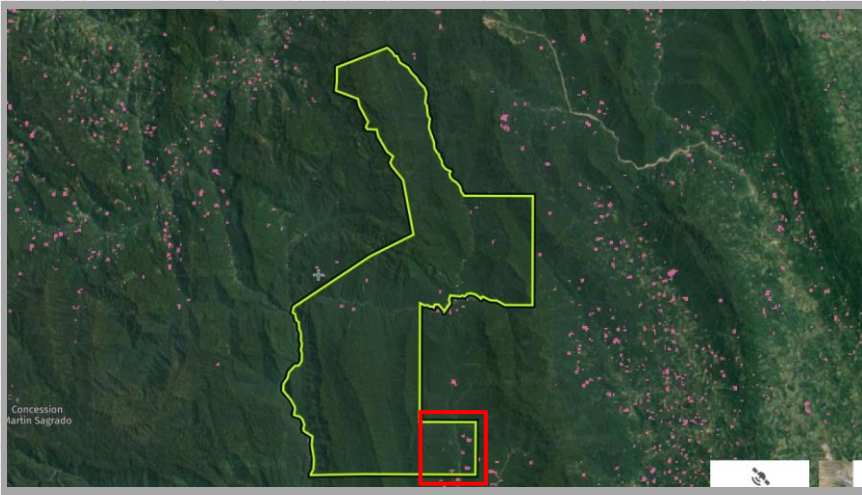


ALERTAS DE PÉRDIDA DE BOSQUES

AMPA- UMS-
RCVCSM-
17/08/2020

CONCESIÓN PARA CONSERVACIÓN GRAN SIMACACHE

Ubicación: Saposoa y Pachiza, Huallaga y Mariscal Cáceres, San Martín



INFORMACIÓN DE LA ALERTA REPORTADA



18/06/2020

Tipo de alerta:

Alerta GLAD

Tipo de pérdida:

Bosques ubicados sobre relieve suave (se requiere verificar en campo si son bosques primarios o secundarios), la pérdida de cobertura ocurrió durante el mes de julio.

Coordenadas:

Código	Coordenadas UTM WGS 84 Sur		Superficie (ha)
	X (Este)	Y (Norte)	
1	270618.14	9231526.53	2 aproximadamente
2	271955.39	9231833.26	1 aproximadamente
3	272963.37	9232623.03	1 aproximadamente
4	271576.99	9233184.47	0.5 aproximadamente
5	272081.61	9234327.14	5 aproximadamente
6	271508.64	9234665.36	1 aproximadamente



WORLD
RESOURCES
INSTITUTE





ALERTAS DE PÉRDIDA DE BOSQUES

AMPA- UMS-
RCVCSM-
17/08/2020

CONCESIÓN PARA CONSERVACIÓN GRAN SIMACACHE

❑ Fuente de la información:

Global Forest Watch (GFW)

❑ Recomendaciones:

Las zonas afectadas se encuentran a ambos márgenes del río Pachisillo, en la zona sur de la concesión. Se requiere corroborar las alertas, debido a que el cambio de cobertura es significativo para haber sido realizado durante un mismo mes, lo que podría evidenciar el ingreso masivo de personas.



WORLD
RESOURCES
INSTITUTE

